

www.niederlausitz.de



Wasserland

Die Niederlausitz



Brandenburg
Das Weite liegt so nah.





Wasserland

Inhalt

Wasserspaß für alle	S. 3
Wasserreviere	S. 4
Abenteuer im und auf dem Wasser	S. 7
Touren auf dem Wasser	S. 10
Petri Heil	S. 12
Urlaub für Alle – mit Piktogrammerklärung	S. 14
Touren am Wasser	S. 17
Freibäder & Schwimmhallen	S. 18
Kultur am Wasser	S. 20
Seen auf einen Blick	S. 21
Übersichtskarte und Anreise	S. 22

Impressum:

Herausgeber: Tourismusverband Niederlausitz e.V.
 www.niederlausitz.de, info@niederlausitz.de

Fotos: Titelfoto – Nada Quenzel
 Jana Wieduwilt, Kathrin Winkler, Manuela
 Zahn, Matthias Müncheberg, Nada Quenzel,
 Peter Radke (LMBV), Rainer Weisflog, René
 Greger, Steffen Rasche, Thomas Eck
 Die Bilder zu den Einträgen wurden durch
 die jeweiligen Anbieter zur Verfügung
 gestellt (Rechte liegen bei den Anbietern)

Karte: Peh & Schefcik GbR

Satz und Druck: Druckzone GmbH & Co. KG

Stand: 02/2010

Die Niederlausitz im, am und auf dem Wasser entdecken

Nicht nur Badefreunden eröffnet die Niederlausitz ideale Bedingungen für Erholung im kühlen Nass. Denn als „Sonne Brandenburg“ hat die Region neben den meisten Sonnenstunden des Bundeslandes, auch noch eine große Vielfalt an natürlichen und künstlich angelegten Wasserflächen zu bieten. Egal, ob man Ruhe und Erholung oder Abenteuer und Sport sucht.

Die kleinen Seen im Osten und Norden der Niederlausitz inmitten von Heidelandschaften und Mischwäldern sind wahre Schätze für Badelustige sowie passionierte Angler und laden zum Entspannen in der Natur ein. Auf der Suche nach aktiven Erlebnissen sind Sie im Lausitzer Seenland mit dem Senftenberger See, am Grünewalder Lauch und an der Talsperre Spremberg genau richtig. Spaß und spannende Perspektiven bieten sich vom Kanu, Surfbrett, Segelboot als auch beim Tauchgang. Oder paddeln Sie einfach auf Neiße oder Spree drauf los. Auch Gäste mit Handicap müssen in der Niederlausitz nicht vom nassen Element lassen.

Natürlich versprechen weitere vielfältige Sport- und Freizeitangebote rund um die Gewässer aktive Erholung.

Tauchen Sie ein in die Wasserwelt der Niederlausitz und finden Sie Ihre ganz persönliche Wellenlänge.

Mit einem Klick in die „Sonne Brandenburg“



Wenn Sie mehr über das Wasserland Niederlausitz erfahren möchten, besuchen Sie uns auf <http://wasserland.niederlausitz.de>.

Weitere Informationen rund um aktive Urlaubsmöglichkeiten in der Region gibt's auf www.niederlausitz.de.

Außerdem:

- aktuelle News und einen Veranstaltungskalender
- besondere Angebote und Reisespecials von Gastgebern
- informative Broschüren zur Niederlausitz als Download oder zum Bestellen und
- einen persönlichen Urlaubsplaner auf www.urlaubsplaner-niederlausitz.de



Oder kontaktieren Sie uns unter:
Tourismusverband Niederlausitz e.V.
info@niederlausitz.de



Wasserreviere

Lausitzer Seenland mit Senftenberger See

Größe:

- 23 Seen in Sachsen und Brandenburg mit unterschiedlichen Flutungsständen
- nach Flutungsende Gesamtwasserfläche von etwa 13.000 Hektar
- derzeit Senftenberger See größter See

Entstehung:

- durch die Flutung ehemaliger Tagebaue größte von Menschenhand geschaffene Wasserlandschaft Europas
- Senftenberger See 1973 erster See im Niederlausitzer Teil des Seenlandes, der touristisch nutzbar war

Wasser-Angebote:

- auf einigen Seen motorisierte und unmotorisierte Wassersportmöglichkeiten
- Fahrgastschiffahrt auf dem Senftenberger See
- Angeln im Senftenberger See

Besonderheiten:

- in seiner Größe europaweit einmaliges, künstliches Seengebiet
- schwimmende Häuser auf Partwitzer und Gräbendorfer See
- 10 Seen zukünftig durch schiffbare Kanäle miteinander verbunden
- Wasserlandeplatz auf dem Sedlitzer See
- Solarboot auf dem Senftenberger See mit Naturschutzinsel

Weitere Informationen

unter www.lausitzerseenland.de und www.senftenberger-see.de



FAMILIENPARK SENFTENBERGER SEE

160 touristische Plätze,
5-Sterne DTV
klassifiziert,
Familienanlage mit Sportgarten,
Spielplätze, Animation für Groß und
Klein, 1 km eigener Badestrand,
Dauercamping möglich



B/C4

Straße zur Südsee 1
01968 Senftenberg OT Großkoschen
Tel.: 03573/8000
Fax: 03573/800801
familienpark@senftenberger-see.de
www.familienpark-see.de

B4

KOMFORTCAMPING SENFTENBERGER SEE

150 touristische Plätze,
5-Sterne DTV
klassifiziert,
ruhige Lage direkt am Senftenberger
See, bestens geeignet für aktive Camper,
Wohlfühlwochen, Sauna, Massage,
Dauercamping möglich



Senftenberger Straße 10
01968 Senftenberg OT Niemtsch
Tel.: 03573/661543
Fax: 03573/661708
komfortcamping@senftenberger-see.de
www.komfortcamping-see.de

Grünwalder Lauch

Größe:

- etwa 90 Hektar

Entstehung:

- Badesee im Erholungsgebiet aus ehemaligem Braunkohletagebau entstanden
- seit 1977 zur Nutzung freigegeben

Wasser-Angebote:

- Bootsvermietung
- Badestrand

Besonderheiten:

- am Rande des Naturparks „Niederlausitzer Heidellandschaft“

Talsperre Spremberg

Größe:

- bei Maximalstau mehr als 960 Hektar

Entstehung:

- erbaut zwischen 1958 und 1965 als Aufstauung der Spree
- Staumauer von 2,2 Kilometern Länge

Angebote:

- motorfreie Wassersportmöglichkeiten
- 2 lange Badestrände an Ost- und Westufer
- gutes Angelgewässer

Besonderheiten:

- einzige Talsperre im Land Brandenburg
- liegt in einem Landschaftsschutzgebiet
- für zahlreiche Vogelarten, u.a. Fischadler und Schwarzstorch Brut-, Nahrungs- oder Rastgebiet
- wird nicht nur als Freizeitgewässer genutzt, sondern dient auch der Regulierung des Wasserhaushaltes der Region

Weitere Informationen unter www.talsperre-spremberg.de

SPREECAMP BETRIEBS-GMBH

Familien- u. Naturcamp, Camping, Bungalowvermietung, Boots- und Fahrradverleih, Angeln (DAV-Gewässer), Verkauf Angelscheine, Spielplatz, Haustiere erlaubt.

Stauseestraße 3
03058 Neuhausen/Spree
Tel. (Rezeption Bagenz): 035697/2 35
Fax: 035697/2 19
Tel./Fax (Rez. Kl. Döbern): 035608/2 44
spreecamp@web.de
www.spreecamp.de



D3



ERHOLUNGSGEBIET „GRÜNEWALDER LAUCH“

Erholung und Freizeitspaß pur. Sandstrand, Liegewiese und separater FKK-Strand. Rundwanderweg um den See. Bootsvermietung, Fahrradverleih (auf Campingplatz), Minigolfanlage, Imbiss

Lauchstr. 101
01979 Lauchhammer OT Grünewalde
Tel. (Saison): 03574/38 26
Tel. (ganzjährig): 03574/48 83 04
camping@lauchhammer.de
www.camping-lauchhammer.de



A4

Gubener Seen

Größe:

- 9 Seen zwischen jeweils 9 und 54 Hektar Wasserfläche

Entstehung: Naturseen

Wasser-Angebote:

- vor allem Bade- und Angelgewässer
- Rudern, Tretboot- oder Floßfahren möglich

Besonderheiten:

- eingebettet in zahlreiche Landschafts- und Naturschutzgebiete
- umgeben von ausgedehnten Wald- und Heidelandschaften und zum Teil von Erhebungen bis zu 117 m Höhe
- ausgezeichnete Wasserqualität
- umliegende Wälder reich an Pilzen und Beeren
- teilweise im Winter zum Schlittschuhlaufen freigegeben



Flüsse – Spree, Neiße, Schwarze Elster

Größe:

- Spree: etwa 400 km (ca. 30 km durch die Niederlausitz)
- Neiße: etwa 250 km (ca. 65 km durch die Niederlausitz)
- Schwarze Elster: etwa 180 km (ca. 30 km durch die Niederlausitz)

Entstehung:

die Neiße entspringt im tschechischen Isergebirge, die Spree im Oberlausitzer Bergland und die Schwarze Elster ebenfalls in der Oberlausitz

Angebote:

- Spree und Neiße zum Teil befahrbar
- Schwarze Elster: Befahrung mit kleinen, unmotorisierten Booten nur möglich bei ausreichendem Wasserstand
- gute Angelreviere

Besonderheiten:

- Der Spreewald ist durch die Erweiterung einer natürlichen Flusslaufverzweigung der Spree mit Kanälen entstanden.
- Die Neiße, gleichzeitig Grenzfluss zu Polen, weist an einigen Stellen Wildwassercharakter auf.

Abenteuer



im und auf dem Wasser

Pack die Badehose ein

In der Sonnenregion Niederlausitz gehören Baden und Schwimmen in den Seen und Erholung an den Flüssen zu den beliebtesten Beschäftigungen im Urlaub. Vielfältige Badestellen, ob belebt vom aktiven Treiben auf den großen Seen oder in erholsamer Stille an Naturseen geben Ihnen die Möglichkeit zur frischen Abkühlung.

Entspannen Sie sich beim Sonnenbaden an einem der herrlichen Sandstrände an der Talsperre Spremberg, am Senftenberger See oder Grünwalder Lauch.

Eingebettet in ausgedehnte Wald- und Heidelandschaften laden ebenso die vielen Gewässer der Gubener Region zum Baden ein. An verträumten Seen, wie dem Deulowitzer und Pinnower See oder auch am Kiessee Bresinchen können Sie nach einer Erfrischung im klaren Nass Ruhe und Natur genießen.

Gelegen in der einzigartigen Landschaft des Muskauer Faltenbogens und umgeben von reizvollen Wiesenflächen und Wäldern sind der Badesee Eichwege und Felixsee ebenfalls für Badelustige ein Ziel.



WASSERSPORTZENTRUM SENFTENBERGER SEE

Barrierefreie
Wassersport-
Ferienanlage
für aktive

Menschen, Mehrbettzimmer, Zeltwiese,
Hafenanlage mit Saison- und
Tagesliegeplätzen, Bootsvermietung,
Behindertenlift, Bett & Bike

Straße zur Südsee 2
01968 Senftenberg OT Großkoschen
Tel.: 03573/80 06 00
Fax: 03573/80 06 01
wassersportzentrum@senftenberger-see.de
www.wassersportzentrum-see.de

B/C4



REEDEREI ROLF BOTHEN

Wir laden Sie
herzlich zu
einer ent-
spannenden

Schiffsfahrt mit unserem Motorschiff
Santa Barbara über den ca. 1300 ha
großen Senftenberger See ein.
Die Fahrt ab/an Großkoschen
dauert ca. 70 Minuten.

Dresdener Straße 14 d
01968 Senftenberg OT Großkoschen
Tel.: 03573/8 12 61
info@reederei-bothen.de
www.reederei-bothen.de

B/C4





Das reinste Vergnügen

Segler und Surfer finden vor allem auf den Klassikern Talsperre Spremberg, Senftenberger See und Grünewalder Lauch gute Bedingungen. Ebenfalls auf dem Partwitzer und Geierswalder See können Sie auf dem Surfbrett bei frischem Wind über das Wasser gleiten. Wer Action und Spaß beim Funsport sucht, kann mit Wakeboard, Jet- oder Wasserski rasant über den Geierswalder See fliegen. Natürlich können Sie die Gewässer auch mit dem Motorboot erkunden. Auf dem Senftenberger, Geierswalder und Partwitzer See ist das Fahren mit Einschränkungen erlaubt.

Die Fans von muskelkraftbetriebenen Booten kommen hier ebenfalls auf ihre Kosten. Auf dem Senftenberger See und der Talsperre Sprem-

B3

**ILSESEESPORTVEREIN
SEDLITZ-GROßRÄSCHEN E.V.**



Floßfahrten bis 50 Personen nach vorheriger Absprache, Getränke- und Imbissversorgung möglich

Gewerbestraße 16
01983 Großräschen
Ansprechpartner Floßfahrten:
Gerd Fiedermann
Tel.: 035753/1 32 86
frank-strohmeier@web.de

D3

**PRIMA
ABENTEUER**



Erkunden Sie per Schlauchboot, Kanu oder Floß die Wasserwege der Lausitz. Mit viel Freiraum, ruhigen Plätzen und interessanten Einblicken in Flora und Fauna.

Alte Poststraße 1 b
03058 Neuhausen/Spree OT Klein Döbbern
Tel.: 03563/60 52 37
info@prima-abenteuer.de
www.prima-abenteuer.de

Abenteuer im und auf dem Wasser



Tipp

Für Taucher hat die Unterwasserwelt der Niederlausitzer Seen neben Fischen allerlei Kuriositäten zu bieten.

Im Senftenberger See können ein komplett eingerichtetes Büro, das Wrack eines kleinen Passagierschiffes sowie eine Taucherglocke bestaunt werden.

Der Gräbendorfer See hat einen versunkenen Wald, einen Trabbi und ein Segelbootwrack unter Wasser zu bieten. Also allemal einen Tauchgang wert!

berg kann nach Herzenslust gerudert, gepaddelt oder Tretboot gefahren werden. Auch einige idyllische Naturseen im Norden und Osten der Niederlausitz laden zu einer entspannten Partie im Ruderboot ein. Sie bestimmen das Tempo.

Ebenso eröffnen sich Unterwasser gute Sichtweiten. Mit skurrilen Überraschungen auf dem Grund lassen der Gräbendorfer und Senftenberger See tief blicken. Zum Abtauchen bestens geeignet sind gleichfalls der Pinnower See, der Badesee Eichwege sowie der Felixsee.

Auf Seite 21 finden Sie eine Übersicht zu den verschiedenen Wassersportangeboten an den Seen der Region.

B4

TAUCHVEREIN UND TAUCHSCHULE SENFTENBERG



Tauchbasis, Verleihhausrüstungen, Flaschenfüllen, Schnuppertauchen, Tauchausbildung

Ernst-Thälmann-Str. 61
01968 Senftenberg
Tel.: 03573/79 2177 bzw.
03573/81444
www.tauchschule-senftenberg.de
www.dino-ev.de

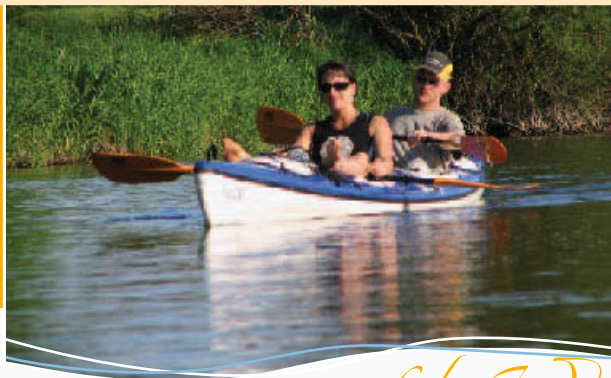
C3

TAUCH- UND FREIZEITCENTER LAASOW



Tauchbasis im schwimmenden Haus, Ausbildung, Schnuppertauchen, Ausrüstungsverleih, -verkauf, Flaschenfüllen, Beach-Bar, Baden, Segeln, Surfen, Tretboot, Beach-Volleyball, Zelten

Am IBA Steg 1
03226 Vetschau OT Laasow
Tel.: 035436/5 68 60
Fax: 035436/5 68 98
dive@waldi-tauchen.de
www.waldi-tauchen.de



auf dem Wasser

Paddelgenuss auf der Spree

Tour 1 von der Spremberger Innenstadt zur Talsperre Spremberg Länge der Tour: ca. 13 km
Dauer der Tour: 4-5 h

Tourenverlauf:

Start der Tour ist am Bootshaus in Spremberg. Vorbei geht es an der Spreeinsel, auf der sich die Altstadt befindet, weiter bis zum „Mühlengewehr“. Hier ist eine elektrische Schleuse vorhanden. Im weiterführenden Spreeverlauf achten Sie auf einige Stromschwelen. Danach wird die Spree ruhiger und breiter. Vor Bühlow erreicht man das Vorstaubecken, an der die Boote umgetragen werden. Weiter geht es quer über die Talsperre. An einem der beiden Strände mit Bootsanlegestellen endet die Tour.

Tour 2 von der Kutzeburger Mühle bis Cottbus Länge der Tour: ca. 10 km
Dauer der Tour: 2,5 h

Tourenverlauf:

Sie starten an der Kutzeburger Mühle unterhalb der Brücke. Nach dem Mühlengraben geht es die Spree flussabwärts durch eine reizvolle Auenlandschaft. Am Autobahnwehr muss rechts umgetragen werden. Weiter paddeln Sie bis zum Kiekebuscher Wehr. Unterhalb der Straßenbrücke ist die Sohlschwelle in der Mitte befahrbar. Am Kiekebuscher Wehr wird rechts umgetragen. Dann sind es noch drei Kilometer bis zum Bootshaus des ESV Lok RAW Cottbus hinter der Eisenbahnbrücke rechts.

C2



C/D2

SPREEHAFFENBURG

Täglich Kahnfahrten durch die romantische Streusiedlung, Bootsverleih, Radverleih, geführte Fahrradtouren, individuelle Gruppenangebote auf Anfrage, Zimmervermittlung

Am Hafen 1
03096 Burg
Tel.: 035603/7 58 00
Fax: 035603/7 58 00
info@spreehafen-burg.de
www.spreehafen-burg.de

EISENBAHNERSPORTVEREIN LOK RAW COTTBUS E.V., ABT. KANU

Das Bootshausgrundstück mit Campingmöglichkeit befindet sich in der L.-Leichhardt-Allee. Das Zentrum ist in 10 Minuten erreichbar. Das Bootshaus ist Ausgangspunkt für Kanufahrten

Postanschrift: Waisenstraße 21
03046 Cottbus
Tel.: 0355/44 35 02
Fax: 0355/71 46 61
sturtzb@web.de
www.kanu-cottbus.de

Quirliges Treiben entlang der Lausitzer Neiße

Tour 1 von Bad Muskau nach Forst (L.) Länge der Tour: 24,10 km
Dauer der Tour: 6,5-8 h

Tourenverlauf:

Unweit von Bad Muskau geht es gemütlich flussabwärts los. Am Neißewehr Pusack vorbei wird in den Kanal Richtung Wasserkraftwerk Żarki Wielkie gepaddelt. An der alten Fabrikrüne müssen die Boote um das Kraftwerk getragen werden. Dahinter erwartet Sie eine kleine spritzige Wildwassereinlage mit anschließend ruhigem Flussverlauf Richtung Zelz. Am Wasserkraftwerk in Siedlec kann sich im nahen Gasthof gestärkt werden. Weiter geht es vorbei an Klein und Groß Bademeusel. Nach erneutem Umtragen der Boote am großen Wehr bei Keune wird in Richtung Rosengarten in Forst (L.) gepaddelt. In den Mühlengraben eingefahren, können die letzten Meter bis zum Anlegen entspannt genossen werden.

Tour 2 von Forst (L.) nach Guben Länge der Tour: ca. 33 km
Dauer der Tour: 7,5-8 h

Tourenverlauf:

Start ist je nach Wasserstand an der Langen Brücke oder an der Stadtmühle in Forst (L.). Hinter dem Zusammenfluss von Neiße und Mühlengraben paddeln Sie vorbei an Sacro in Richtung Briesnig. Unterwegs gibt es ausreichend Stellen zum Baden oder Rasten. Am Gießener Wehr verlassen Sie die Neiße und paddeln auf dem Kanal Richtung Wasserkraftwerk Gießen. Nach Umtragen der Boote geht die Fahrt auf dem Kanal weiter bis zum Neißezufluss. Nun werden auf dem Weg nach Albertinenaue zahlreiche Sohlschwellen durchfahren. Am Wehr in Groß Gastrose werden die Boote ein letztes Mal umgesetzt. Fortan erfordern Flachwasser und einige Hindernisse Geschick und einige Anstrengung. Ab der Kanalmündung führt die Neiße wieder ausreichend Wasser. Nach zwei weiteren Sohlschwellen gelangt man vorbei an Klein Gastrose nach Schlagsdorf. Auf den letzten Kilometern wird die Neiße immer ruhiger und breiter. Kurz hinter dem Abzweig der Egelneiße legen Sie am Steg der Gubener Uferpromenade an und befinden sich mitten in der Doppelstadt Guben/Gubin.

Touren auf der Neiße sind seit dem Beitritt Polens zur EU ohne Einschränkungen möglich, so dass auch an beiden Ufern angelegt werden darf.

D4

**GASTROSERVICE
TREND-LINE
„TEAM RUHLMÜHLE“**

„Team
Ruhlmühle“
bietet von

Mai bis Oktober Schlauchbootfahrten auf der Spree an. Die Schlauchboote fassen 2-18 Personen. Sie werden ca. 1,5-3 Stunden Natur pur erleben!

Döschko Nr. 1
02979 Spreetal OT Neustadt
Tel.: 035727/5 77 05
Fax: 035727/5 77 06
info@bootstouren-ruhmuehle.de
www.bootstouren-ruhmuehle.de



E2

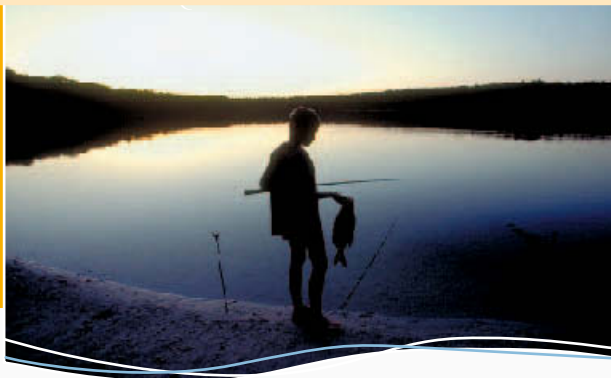
**PARIJA GMBH
BOOTE UND ZUBEHÖR**

Geführte
Kanutouren
auf Neiße
und Spree.

Ob Jung ob Alt, Anfänger oder Fortgeschrittener, in kleiner oder großer Gruppe,- hier findet jeder, wonach er sucht: Sport, Spaß, Erholung.

Sorauer Straße 63
03149 Forst (L.)
Tel.: 03562/69 10 92
Fax: 03562/95 86 96
kanutouren@parija.de
www.parija.de





Tipps für Angelfreunde

Freunde des Angelsports fischen auch in Gewässern der Niederlausitz nicht im Trüben. Urlauber sowie Petrijünger, die sich auf das Friedfischangeln beschränken, dürfen an Gewässern der Region ihrem Hobby ohne Fischereischein nachgehen. Sie benötigen lediglich eine gewässerbezogene Angelkarte sowie eine gültige Fischereiabgabemarke, die bei den örtlichen Angelgeschäften und zahlreichen weiteren Verkaufsstellen zu erwerben sind.

In der Niederlausitz können Sie Angelkarten an folgenden Stellen erwerben:

Kiessee Bresinchen:
vor Ort

Großsee:
Campingplatz Großsee

Deulowitzer See:
Campingplatz Deulowitzer See

Bruchmühlenteiche:
DAV Ortsgruppe Groß Kötzig

Badesee Eichwege:
Campingplatz Eichwege

Talsperre Spremberg:
· SpreeCamp Bagenz
· Silvio's Anglertreff
· VF Angelsport, Cottbus

Senftenberger See:
· Rezeption Familienpark
Senftenberger See (Großkoschen)
· Eckes Anglertreff
· Fischerei Gunther Sell

darüber hinaus:

- EuroCamping Neißetal, Guben OT Bresinchen
- Kreisanglerverein Guben e. V.
- Forster-Anglersport-Center
- Landesanglerverband Brandenburg e.V., Geschäftsstelle Cottbus



SILVIO'S ANGLERTREFF

Angelfachgeschäft in Spremberg
– alles rund ums Angeln: Angelgeräte u. Zubehör, Futter, Lebendköder, Tages- u. Wochenkarten, Reparatur v. Ruten u. Rollen, fachkundige Beratung

Dresdener Str. 6 – Ecke Kesselstraße
03130 Spremberg
Tel.: 0177/683 1995
Fax: 03563/98 93 08
silvio.trapp@online.de

Mehr
Informationen unter
www.landesanglerverband-bdg.de

Anglerglück

Ob an einem der kleinen verträumten Seen im Nordosten inmitten von Mischwäldern und Heideland oder an den beiden groß angelegten Gewässern Talsperre Spremberg sowie Senftenberger See – es gibt viele Möglichkeiten, einen erfolgreichen Fang in der Niederlausitz zu machen. Verschaffen Sie sich einen Überblick über die zahlreichen Angelgewässer in unserer Region auf Seite 21.

In den Seen besteht der Besatz im Wesentlichen aus Karpfen, Schleie, Hecht und Aal. Aber auch Forelle, Zander, Wels, Barsch sowie Karausche* beißen mit etwas Glück an Ihren Haken.

Rezepttipp:

Marinierte Forellen

Zutaten:

4 Forellen (je etwa 250 g),
jodiertes Salz,
2 EL Mehl,
2 EL Pflanzenöl

für die Marinade:

250g Schalotten,
2 Knoblauchzehen,
6 EL Pflanzenöl,
2 Lorbeerblätter,
¼ TL getrockneter Salbei,
jodiertes Salz,
schwarzen Pfeffer,
4 EL Rotweinessig

Zubereitung:

Die küchenfertigen Forellen abspülen, trockentupfen, salzen und im Mehl wenden. Pflanzenöl in einer Pfanne erhitzen. Forellen darin je Seite ca. 10 Minuten braten. Anschließend abkühlen lassen und in eine Schüssel legen. Für die Marinade Schalotten und Knoblauchzehen in kleine Würfel schneiden. Öl in einer Pfanne erhitzen und die Zwiebel- und Knoblauchwürfel darin kurz anbraten. Lorbeerblätter, Salbei, Salz, Pfeffer, 4 EL Wasser und Essig dazugeben, kurz aufkochen, dann erkalten lassen. Die Marinade über die Forellen gießen und für etwa 24 Stunden in den Kühlschrank stellen. Dazu werden Bratkartoffeln gereicht.

*Mindestmaße und Schonzeiten lt. Gewässerordnung des Landesanglerverbandes sind zu beachten.

Oder verwöhnen Sie Ihren Gaumen mit feinen Fischgerichten von professionellen Küchen in der Region. Einen kleinen Vorgeschmack darauf gibt Ihnen das Hausrezept von der Niemtscher Mühle.

B4

GASTSTÄTTE NIEMTSCHER MÜHLE INH. ROSEMARIE DOBRA

Genießen Sie
nahe dem
Senften-
berger-See



gutbürgerliche Küche mit Speisen aus der Region täglich ab 11.30 Uhr. „Dienstags-Familientag“ mit Speisen zu familienfreundlichen Preisen.

Dorfstraße 12b
01968 Senftenberg OT Niemtscher
Tel.: 03573/66 10 26
Fax: 03573/66 10 26
niemtscher-muehle@t-online.de
www.niemtscher-muehle.com



für Alle

Wassersport ohne Barrieren

Das wachsende Angebot an barrierefreien Aktivitäten ermöglicht Gästen mit Handicap uneingeschränkt schöne Tage in der Niederlausitz zu verbringen und verspricht aktive Erholung ohne Hindernisse am und auf dem Wasser.

Ein empfehlenswertes Ziel ist das Wassersportzentrum am Senftenberger See in Großkoschen. Damit auch Rollstuhlfahrer sicher zum Bootshaus und ans Wasser gelangen, gibt es einen Weg, der geforderten Ansprüchen zur Barrierefreiheit entspricht. An der Steganlage steht für Gäste mit Handicap ein Kran zum sicheren Einsetzen in die Boote bereit. Das Personal ist vor Ort jederzeit behilflich. Egal ob im Paddel-, Ruder- oder Segelboot – Wassersport wird hier für Alle zum Erlebnis. Kommen Sie an Bord!

Kontaktinformationen zum Wassersportzentrum finden Sie auf Seite 7.

Oder gönnen Sie sich mit expeditours eine bewegte Atempause auf den Gewässern der Niederlausitz. Die erfahrenen Tourguides bieten geführte Kanu- und Schlauchboottouren auf der Neiße, Segeltörns auf dem Senftenberger See, Outdoorspiele und Wasserspaß für Alle.



E1

EXPEDITOURS

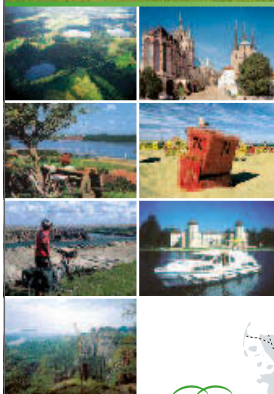
Mit expeditours mobil unterwegs auf den Flüssen und Seen der Lausitz in Kanu, Schlauch- und Segelboot. Außergewöhnliche Zwischenstopps machen Ihren Ausflug zu einem einzigartigen Erlebnis.



Schulstraße 13
03172 Sembten/Gemeinde
Schenkendöbern
Tel.: 035722/9 34 00 od. 0170/7 0293 19
info@expeditours.de
www.expeditours.de

BARRIEREFREIE

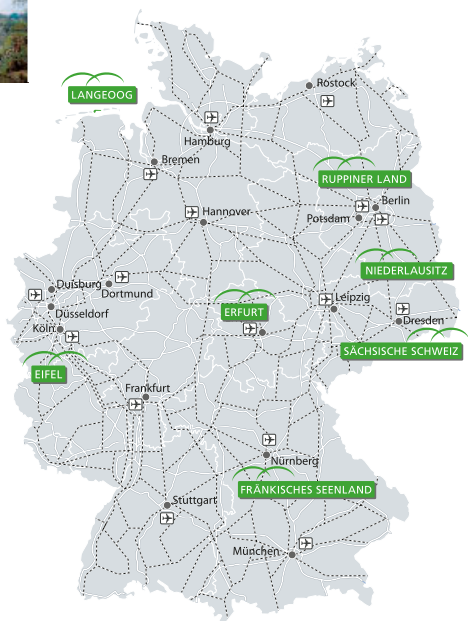
REISEZIELE IN DEUTSCHLAND



Urlaub für Alle

in sieben deutschen Regionen

Wir engagieren uns rund um Ihren Aufenthalt, damit Sie unsere Regionen genießen können. Nutzen Sie unsere barrierefreien Angebote.








Landgang mit Handicap

Entdecken Sie das entstehende Lausitzer Seenland mit Handbikes, Rollfiez oder Tretmobilen von aktiv-tours. Gut ausgebaute und asphaltierte Radwege garantieren ein entspanntes Ankommen. Für blinde und sehbehinderte Besucher werden sowohl im Lausitzer Seenland als auch durch die Grenzregion an der Neiße geführte Tandemtouren angeboten. Tastbar lässt sich auf einer Blindenkarte am Senftenberger See das umfangreiche Radwegenetz der Region erkunden. Oder lehnen Sie sich zurück und genießen Sie eine Rundfahrt mit der Seeschlange.

Die Internetseite <http://barrierefrei.niederlausitz.de> stellt barrierefreie Unterkünfte, Gastgeber, Ausflugsziele und Urlaubsaktivitäten in der Niederlausitz vor.

Piktogrammerklärung

-  Gäste mit Mobilitätseinschränkungen
(Rollstuhlnutzer, gehbehinderte Personen)
-  Gäste mit Seheinschränkungen
(sehbehinderte und blinde Personen)
-  Gäste mit Lernschwierigkeiten/
„geistiger Behinderung“

Alle gekennzeichneten Angebote wurden durch den Tourismusverband Niederlausitz e.V. bzw. die Tourismusakademie Brandenburg geprüft. Unter www.barrierefrei-brandenburg.de und <http://barrierefrei.niederlausitz.de> sind die Detailinformationen zu den einzelnen Anbietern abrufbar.

Das Faltblatt „Niederlausitz für Alle“ informiert über barrierefreie Freizeitangebote in der Region. Download und Online-Bestellung unter www.niederlausitz.de



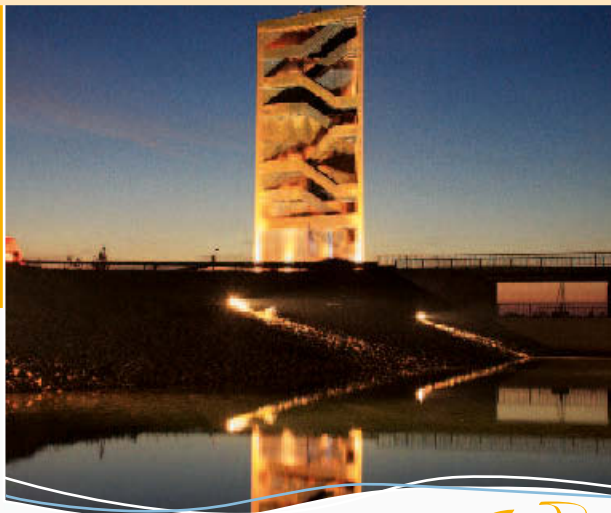
B/C4

AKTIV-TOURS

Erkunden Sie mit der SEE-SCHLANGE das Lausitzer Seenland. Die Bahn bietet Platz für 45 Gäste und ist behindertengerecht, so dass auch Rollstuhlfahrer die Möglichkeit nutzen können.



Straße zur Südsee 1
01968 Senftenberg OT Großkoschen
Tel.: 03573/81 03 33 / 0162/1 53 71 94
aktiv-tours@gmx.de
www.radlershuttle.de



am Wasser

Aktiv erholen leicht gemacht

Neben dem Wassersport bietet die Niederlausitz eine Vielzahl an landseitigen Aktivitäten. Erlebnisreiche Entdeckungstouren mit dem Fahrrad führen auf fast 1.000 Kilometern ausgebauten Radwegen durch abwechslungsreiche Landschaften. Thematische Touren sowie gut beschilderte und markierte Wegerouten erschließen die touristischen Gebiete der Niederlausitz. Die beiden Tourenvorschläge stellen nur einen kleinen Ausschnitt aus der Vielzahl von Rad- und Wanderwegen dar.

Radtipp Seenlandtour

Mit dem Rad oder auf Inlineskates erleben Sie den einmaligen Wandel vom ehemaligen Tagebaugelände zur größten von Menschenhand geschaffenen Wasserlandschaft Europas. Sehr gut ausgebauten Rad- und Wanderwege laden zu Rundtouren um die einzelnen Seen ein. So führt der Rundweg um den Sedlitzer See direkt zur Landmarke, dem neuen Wahrzeichen des Lausitzer Seenlandes. Von der Aussichtsplattform in 30 Metern Höhe kann der atemberaubende Landschaftswandel überblickt werden.

Die asphaltierten See-Rundwege als Wirtschaftswege der LMBV sind für Radfahrer, Skater und Wanderer freigegeben.

Wandertipp Rund um den Göhlensee

Die Wanderregion zwischen Spree und Neiße ist ein Geheimtipp. Eingebettet in einer waldigen Talsohle erschließt sich Ihnen auf 6 Kilometern der Göhlensee mit Seerosenfeldern in seiner ganzen Schönheit. Wenn Sie Glück haben, kann auch dem Gesang von Teich- und Drosselrohrsänger gelauscht werden.

Nähere Informationen, weitere Tourenvorschläge und Kartenmaterial zu allen Wander- und Radwegen der Region sowie Tipps für lohnenswerte Ausflugsziele halten die Niederlausitzer Touristinformationen für Sie bereit.

Freibäder



& Schwimmhallen

Die Erlebnis- und Freizeitbäder der Region bieten von der Großwasser-rutsche bis zur Sprudelgrotte alles, was Groß und Klein sich wünscht. Sollte es doch einmal regnen, brauchen Sie nicht auf den Badespaß zu verzichten. Mit einem Besuch im Hallenbad bleiben Sie bei jedem Wetter aktiv.



A4

HALLEN-FREIZEITBAD „AM WEINBERG“



Badespaß bei jedem Wetter. 25-Meter-Becken, Riesenrutsche, Warm-Außenbecken, Strömungskanal, Saunalandschaft mit Saunagarten. Wellnessanwendungen, u.v.m., Familienfreundliche Preise

Weinbergstr. 55
01979 Lauchhammer
Tel.: 03574/46 03 47
Fax: 03574/46 03 42
hallenfreizeitbad@lauchhammer.de
www.bad-lauchhammer.de

A4

STRANDBAD LAUCHHAMMER



Badespaß in der Stadt – mitten in der Natur. Das Highlight des Naturfreibades ist die in der Region einmalige 5m-Sprungturmanlage. Sandstrand und Liegewiese laden zum Verweilen ein.

Strandbadweg
01979 Lauchhammer
Tel.: 03574/70 33
www.lauchhammer.de

B3

FREIZEIT- UND ERHOLUNGSZENTRUM GROßRÄSCHEN



Freizeiteinrichtung mit tollen Sport- und Spielmöglichkeiten sowie Zeltplatz für Gruppenübernachtungen in eingerichteten Großzelten. Möglichkeit zur Voll- oder Teilverpflegung.

Karl-Marx-str. 9
01983 Großräschen
Tel.: 035753/60 44
Fax: 035753/2 62 74
freibad-grossraeschen@freenet.de
www.freibad-grossraeschen.de



D2

LAGUNE COTTBUS GMBH



Lagune Cottbus – Freizeitbad mit 50m-Sportbecken, Wellen- und Spaßbecken, 5m-Sprungturmanlage, Großrutschenanlage, Saunalandschaft mit Poolanlage, Freibad, Gastronomie

Sielower Landstr. 19
03044 Cottbus
Tel.: 0355/49 49 84 10
Fax: 0355/49 49 84 11
info@lagune-cottbus.de
www.lagune-cottbus.de



E2



**SPORT- UND
ERLEBNISFREIBAD
FORST (L.)**

Sport & Erholung im neuen Freibad: 50m Wettkampfbahn, „Mutprobe“ 10m Sprungturm, Groß-Rutsche, Buddelkasten, moderne Umkleide- und Sanitäranlagen, Sportanlage, barrierefrei, gr. Liegewiese, Imbiss

Ringstraße 7
03149 Forst (Lausitz)
Tel.: 03562/89 48
Fax: 03562/69 2499
baeder@forst-lausitz.de
www.forst-lausitz.de/baeder



Tipp

Einmal für einen Tag Tuchmacher sein, auf den Spuren von Fürst Pückler wandeln oder in die sagenumwobene Zeit des Mittelalters eintauchen – jede Menge Angebote für Kinder und Jugendliche rund um Ferien mit der ganzen Familie, Projekttagge oder Klassenausflüge sorgen für noch mehr Abwechslung in der Niederlausitz. Lesen Sie mehr in der Broschüre „Angebote für Kids und Teens“. Download und Online-Bestellung unter www.niederlausitz.de



E2



**SCHWIMMHALLE
FORST (LAUSITZ)**

Fit durch den Winter: Aqua-Fitness, Seniorenschwimmen, Massage, Sauna, Solarium u. Schwimmbahnen a 25 m. Für Nichtschwimmer Spaß & Spiel auf 60m² Wasserfläche, 0,60 – 1,00 m tief.

Jahnstraße 1 A
03149 Forst (Lausitz)
Tel.: 03562/69 84 44
Fax: 03562/69 84 46
baeder@forst-lausitz.de
www.forst-lausitz.de/baeder



E3

**NATURBAD GROSS KÖLZIG
MALXCLUB E.V.**

großzügige Freizeitanlage mit einem Ökoschwimmteich, Abenteuerspielplatz, Beachvolleyballanlage, Grillplatz, Spielwiese und Bistro in Mitten des Naturschutzgebietes Bruchmühle

Forster Straße 18
03159 Neiße-Malxetal OT Groß Kölzig
Tel.: 035600/2 32 44 oder
Tel.: 035600/2 33 77
info@naturbad-gross-koelzig.de
www.naturbad-gross-koelzig.de





am Wasser

Amphitheater – DAS Freilufttheater im Lausitzer Seenland

Vor der eindrucksvollen Kulisse des Senftenberger Sees befindet sich mit dem Amphitheater eine einmalige Spielstätte direkt am Sandstrand Großkoschen: Von Ende Mai bis Anfang September präsentiert hier die NEUE BÜHNE Senftenberg ein abwechslungsreiches Programm für Jung und Alt und (fast) jeden Geschmack. Neben den heiteren Inszenierungen der NEUEN BÜHNE garantieren Konzerte, Kabarett, bunte Abende und Programme für die ganze Familie, gestaltet von hochkarätigen Gästen, beste Unterhaltung. Zudem steigt in jedem Jahr am ersten Juliwochenende vor den Toren des Theaters die AMPHI-PARTY: Bei Live-Musik und einem vielseitigen gastronomischen Angebot kann man mit dem Ensemble der NEUEN BÜHNE einen wundervollen Abend genießen und tanzen, bis die Sterne über dem See flimmern.

Informationen zum aktuellen Spielplan und Ticketverkauf gibt's unter Tel. 03573/80 12 86 und auf www.theater-senftenberg.de.

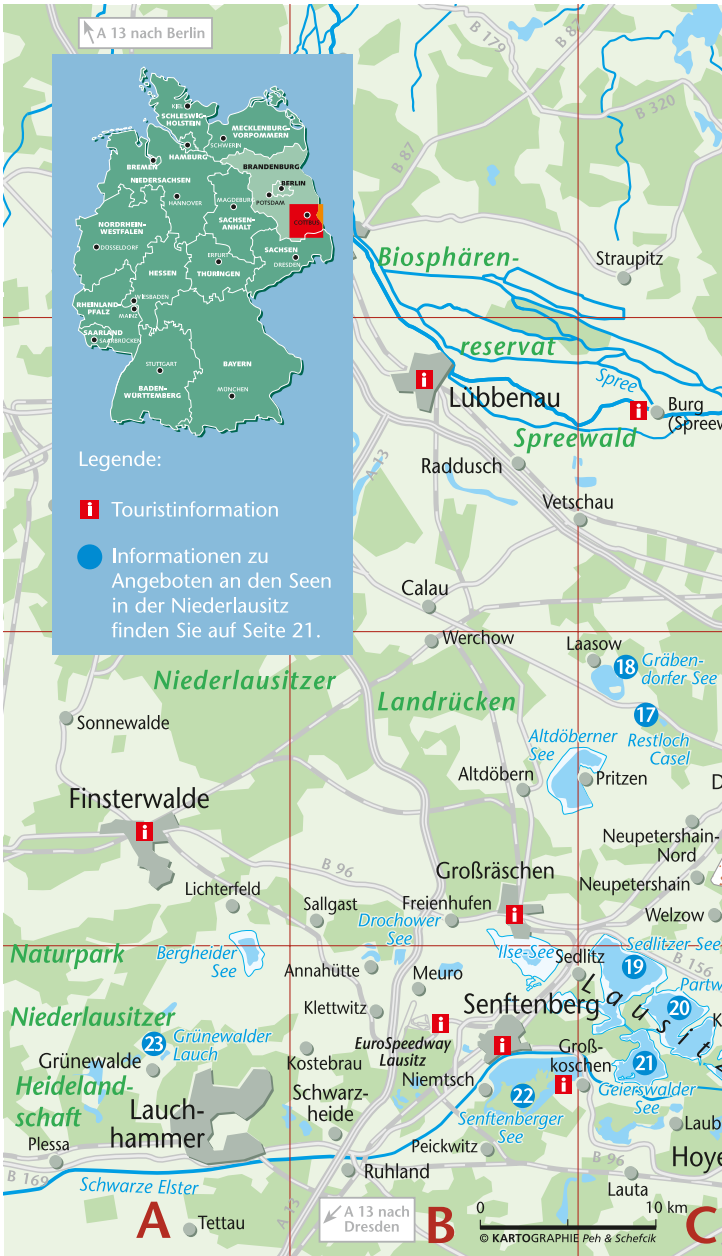
Weiteres Informationsmaterial

Vom Campingplatz über Ferienhäuser bis zum 4-Sterne-Hotel direkt am See – in unserem Gastgeberverzeichnis finden Sie die Gastgeber der Niederlausitz auf einen Blick. Aktuelle Angebote, Ausflugs- und Veranstaltungstipps gibt es im jährlich erscheinenden Urlaubs- und Freizeitmagazin. Weitere Informationsmaterialien zum Radwandern, zur Lausitzer Industriekultur und zu Motorradtouren halten wir außerdem für Sie bereit.

Fordern Sie kostenlos Ihr persönliches Exemplar an. Online-Bestellung unter www.niederlausitz.de



Nr. in der Karte	Name	Größe	Angeln an DAV-Gewässer	Badeseen	Bootsvermietung	Segeln	Surfen	Tauchen	Gastronomie	Camping	Besonderheiten
1	Göhlensee	48,9 ha	•						• (10 Min. Fußweg)		Floßfahrten
2	Kiessee Bresinchen	10 ha	• (kein DAV)	•					•	•	
3	Wilschwitzer See	9,7 ha	•								
4	Pinnower See	53,8 ha	•	•	Ruderboote			•	•	•	FKK
5	Schenkendöberner See	18 ha	•								
6	Kleinsee	16,5 ha	•								
7	Großsee	35,8 ha	•	•					•	•	
8	Deulowitz See	8,5 ha	•	•	Ruderboote				•	•	
9	Pastlingsee	12 ha	•								
10	Groß Jamno	2,7 ha	•						•	•	
11	Großteich Bademeusel	5,8 ha	•								
12	Angelteiche Simmersdorf (Ziegeleiteich, Faberteich)	2,1 ha	•								
13	Bruchmühlenteiche	2,8 ha	•								
14	Badeseen Eichwege	7,9 ha	•	•	Ruderboote			•	•	•	
15	Felixsee	10 ha		•				•			
16	Talsperre Spremberg	960 ha	•	•	Ruderboote Tretboote, Kanu	•	•		•	•	FKK, Hundestrand
17	Restloch Casel	9,6 ha	•								
18	Gräbendorfer See	425 ha	•	•				•	•		Schwimmende Tauchschule
19	Seditzter See	1330 ha									Floßfahrten, Wasserlandeplatz
20	Partwitzer See	1120 ha				•	•		•		Schwimmendes Ferienhaus
21	Geierswalder See	620 ha		•	Jet-, Segel-, Motorboote, Surfboards, Kanu, Tretboote	•	•		•	•	Wasserski Wakeboards Slipanlage
22	Senftenberger See	1300 ha	• (kein DAV)	• (Blauer Flagge)	Kajak, Canadier, Ruder-, Segel-, Motorboote, Tretboote, Solarboot	•	•	•	•	•	FKK, Fahrgastschiff, Hundestrand, Kurse für Segel-/ Motorbootschein
23	Grünwalder Lauch	90 ha		•	Ruderboote	•	•		•	•	Slipanlage FKK



Legende:

- i Touristinformation
- Informationen zu Angeboten an den Seen in der Niederlausitz finden Sie auf Seite 21.

Anreise

Die Niederlausitz ist gut mit verschiedenen Verkehrsmitteln zu erreichen. Wenn Sie mit dem Auto anreisen möchten, nutzen Sie am besten die Autobahnen A13 und A15. Flughäfen gibt es in Dresden und Berlin. Über diese Städte fahren auch mehrere Regionalexpress- und Regionalbahnen in die Niederlausitz, die je nach Abfahrtsort in 1,5 Std. (von Dresden) bzw. 2 Std. (von Berlin) zu erreichen ist.



Weitere Informationen zur Anreise und einen Routenplaner gibt es auf www.niederlausitz.de.

Unser Geldautomaten-Service für Sie.

Senftenberg Markt*
Markt 2

Senftenberg Am See*
Seeadlerstraße 2

Hosena*
Freundschaftsstraße 1 a

Vetschau
Bahnhofstraße 1

Lübbenau-Neustadt
O.-Grotewohl- Str. 4 a

Lübbenau-Altstadt
Topfmarkt 8

Calau
Cottbuser Str. 26

Neupetershain
Bahnhofstraße 1

Altdöbern
Bahnhofstraße 28

Großräschen
R.-Breitscheid-Str. 20

Zusätzliche Geldautomaten
rund um den Senftenberger See.

Senftenberg
Großenhainer Straße

Großkoschen
Niemtscher Weg 2

Brieske
Platz des Friedens 3

* Geschäftsstellen befinden sich in
der Nähe des Senftenberger Sees.

Schipkau
F.-Schiller-Str. 47

Schwarzheide
O.-Nuschke-Str. 13

Lauchhammer-Mitte
Kleinleipischer Straße 5

Lauchhammer-Ost
Friedensstraße 12 a

Ruhland
Markt 11/12

Ortrand
Altmarkt 19

 **Sparkasse
Niederlausitz**

Bei Verlust von SparkassenCard, VISA oder MasterCard:
- sofort Sperrnummer 116 116 anrufen
- Kontonummer und Bankleitzahl bereithalten